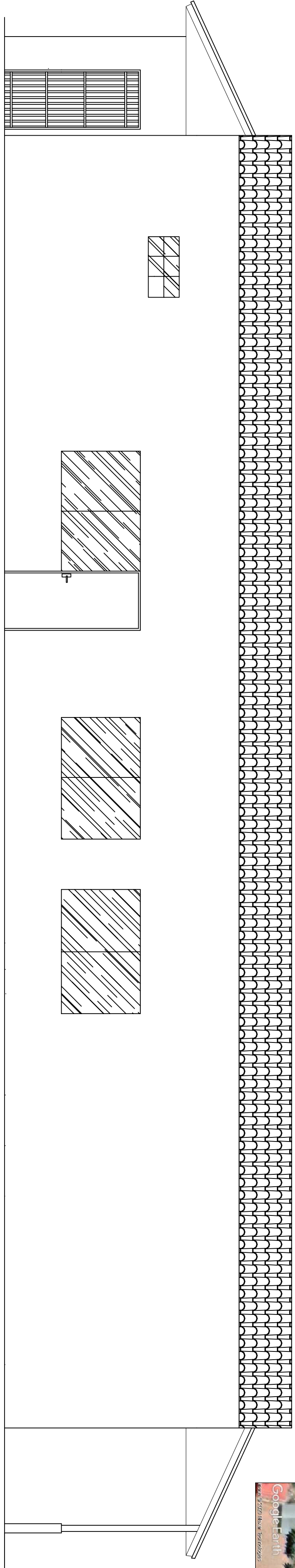
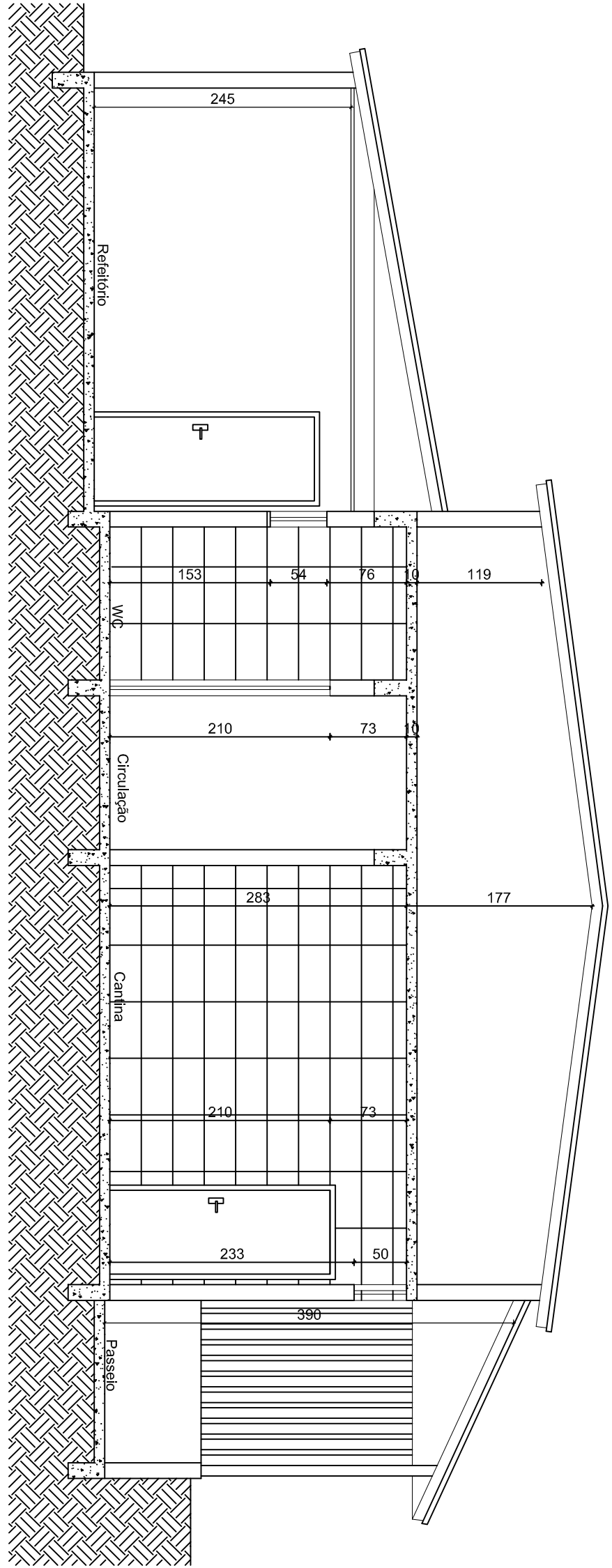


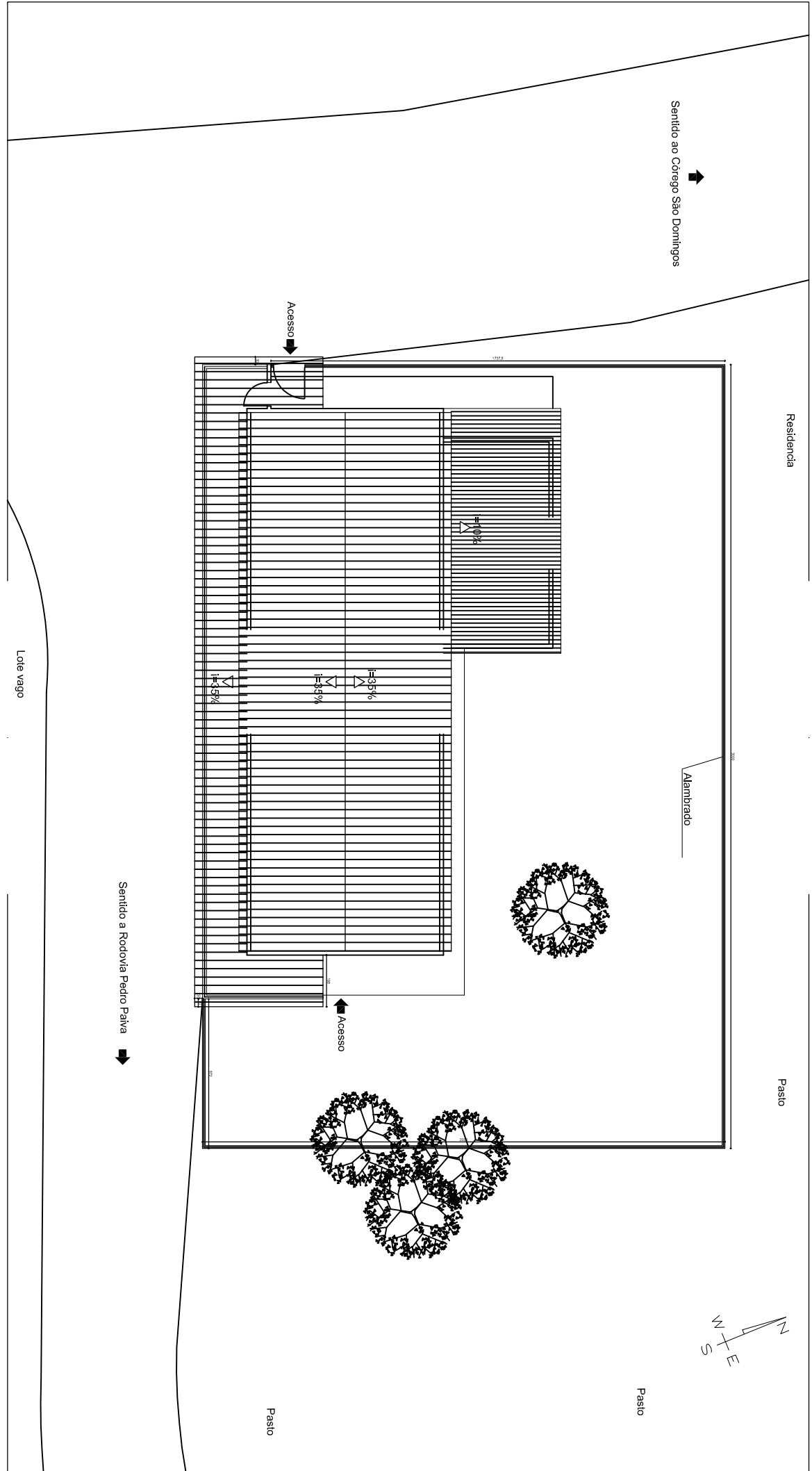
PLANTA BAIXA
ÁREA 191,21 m²
ESCALA 1/75



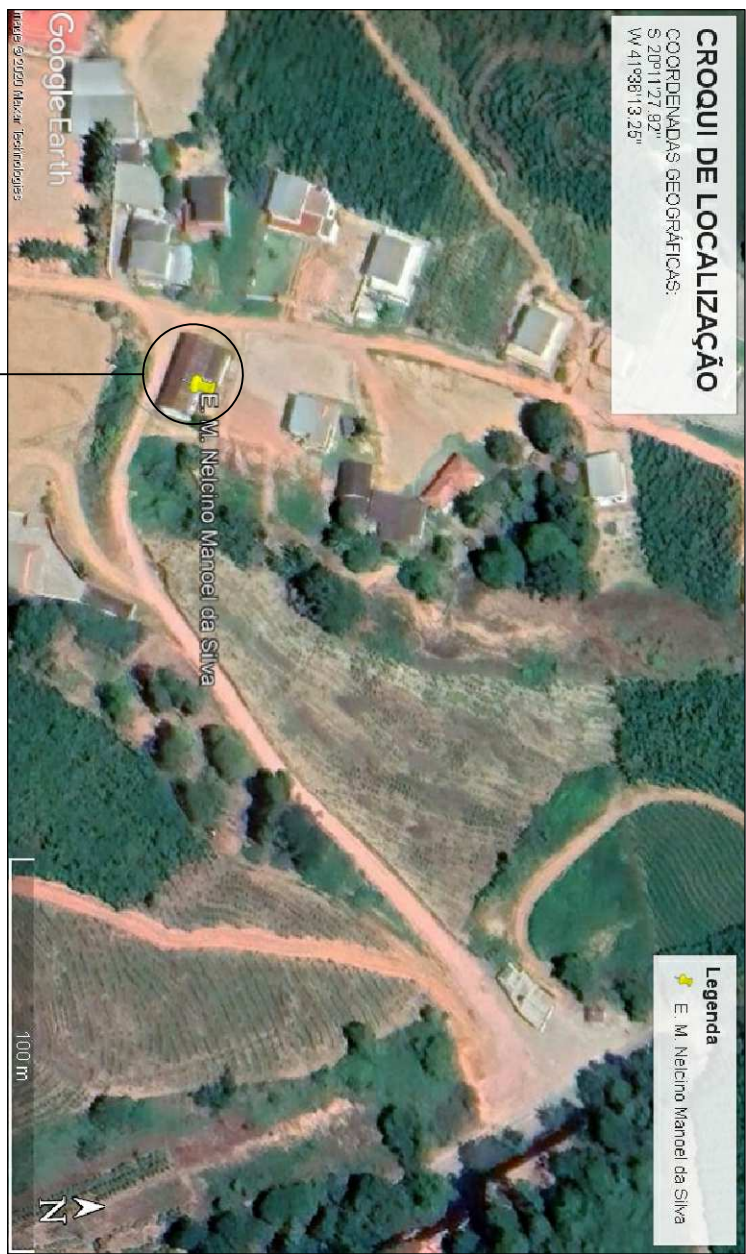
FACHADA FRONTAL
ESCALA 1/75



CORTE AA
ESCALA 1/75



PLANTA DE IMPLANTAÇÃO
E COBERTURA
ESCALA 1/200



Local da edificação
Coordenada: S 20° 1' 27,92"
W 41° 36' 13,25"

PROJETO ARQUITETÔNICO

OBRA: REFORMA DA E. M. NELCINO MANOEL DA SILVA

Endereço: Córrego São Domingos - Zona Rural - Lajinha-MG

Representante Técnico: THAIS BOCHAT DE LIMA

CREA: 212.895/D

PLANTA BAIXA, CORTES, FACHADA, PLANTA DE COBERTURA E PLANTA DE SITUAÇÃO

Área da obra: 191,21 m²

Prefeitura Municipal de Lajinha

THAIS BOCHAT DE LIMA

08/2020

1/1